



L'Analytics et les modèles  
prédictifs... la prochaine  
étape pour les stratégies sur  
Internet ?

**20 octobre 2011**

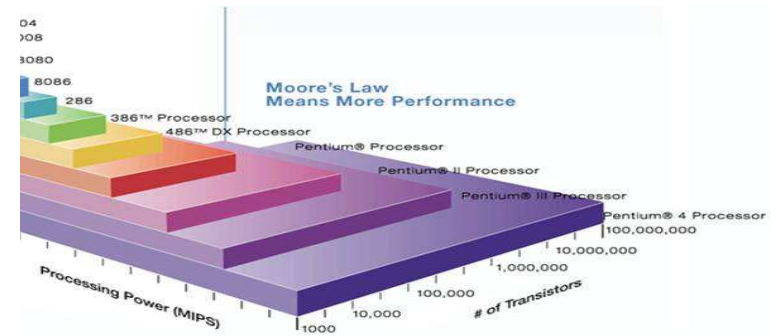
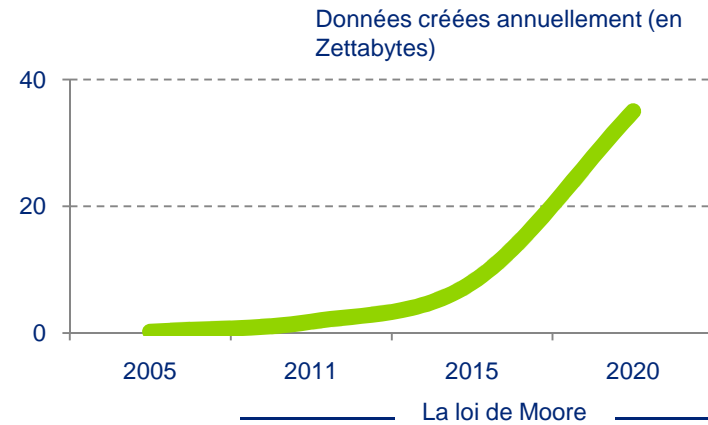
## Le bon moment pour se lancer



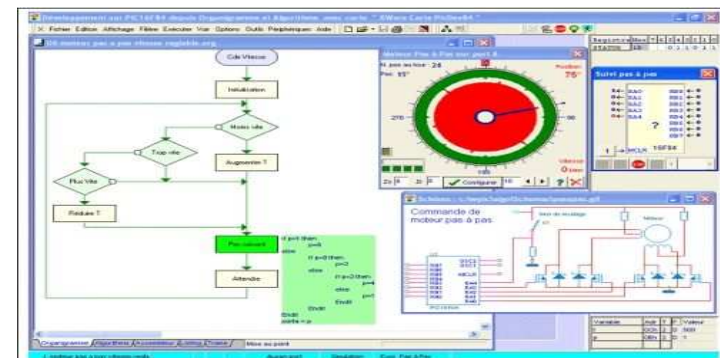
*« Je ne crois pas que la société comprenne ce qui arrive quand tout est disponible, connaissable et enregistré par tout le monde, tout le temps »*

*Eric Schmidt, ex-CEO de Google  
Août 2010, The Wall Street Journal*

# Le bon moment pour se lancer



Logiciels et algorithmes



# Le bon moment pour se lancer



# Le bon moment pour se lancer



## Vague 1

- Informations traditionnelles (démographie, sinistres, ...)

## Vague 2

- Style de vie / consommation

## Vague 3

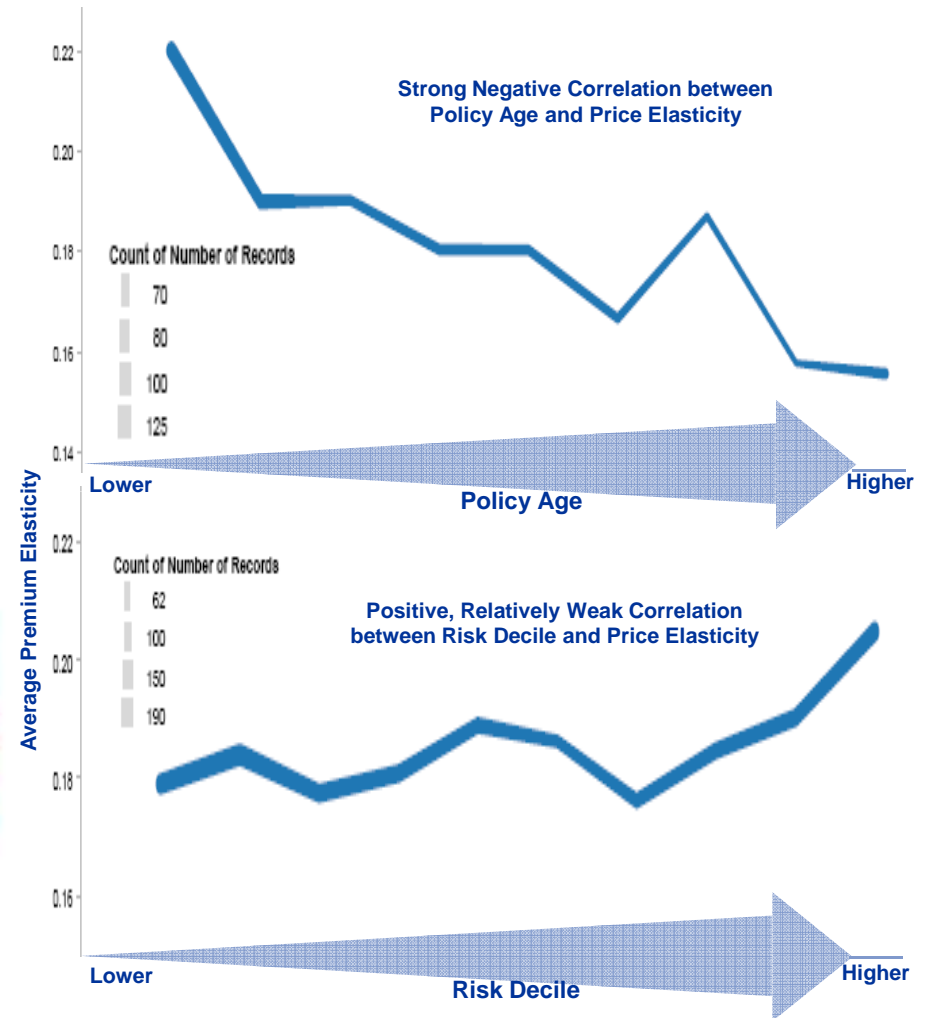
- Données comportementales captées en continu / temps réel

**VIDEO**

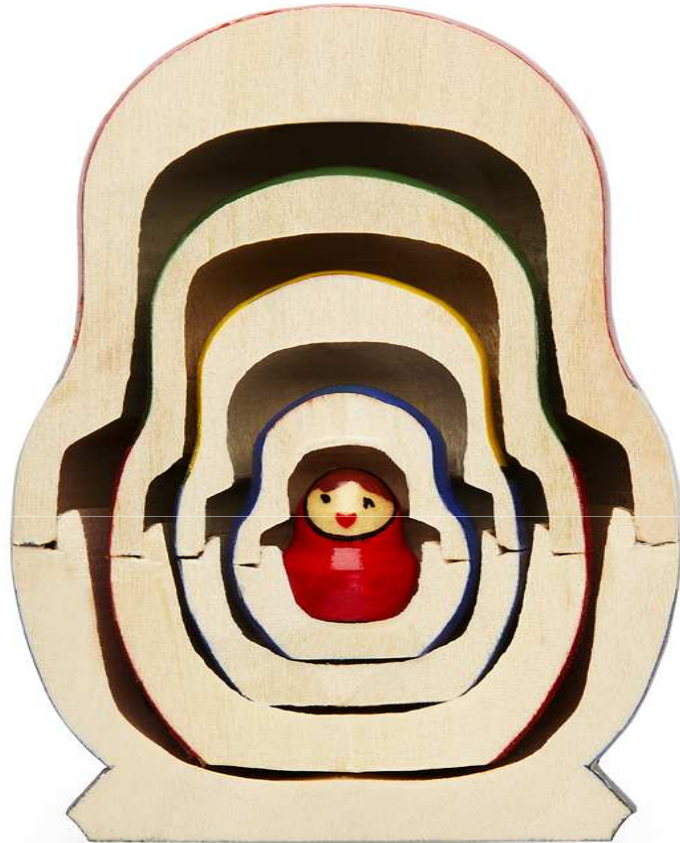
# La preuve en image...



# 26.000 polices sur 4 ans

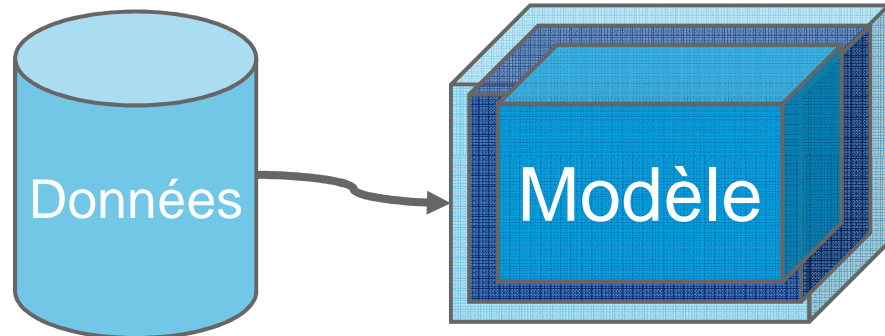


## La preuve en image...



### Training phase :

- **Red** – cancellation of 2 or more policies within 90 days
- **Orange** – cancellation of 1 policy within 90 days
- **Green** – no cancellation within 90 days

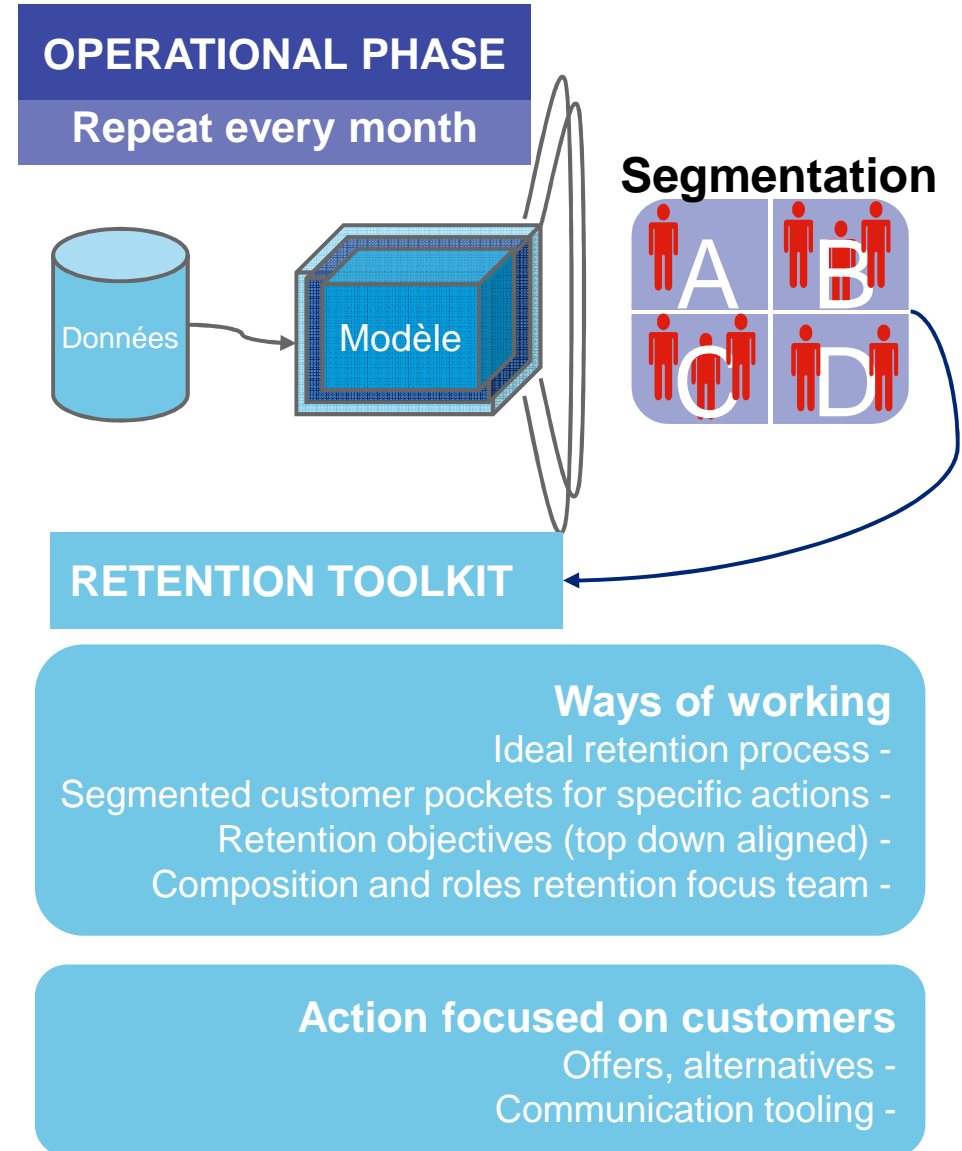


### Results

- The prototype model delivered a high level of reliability
- 99,3 % of the predictions were good

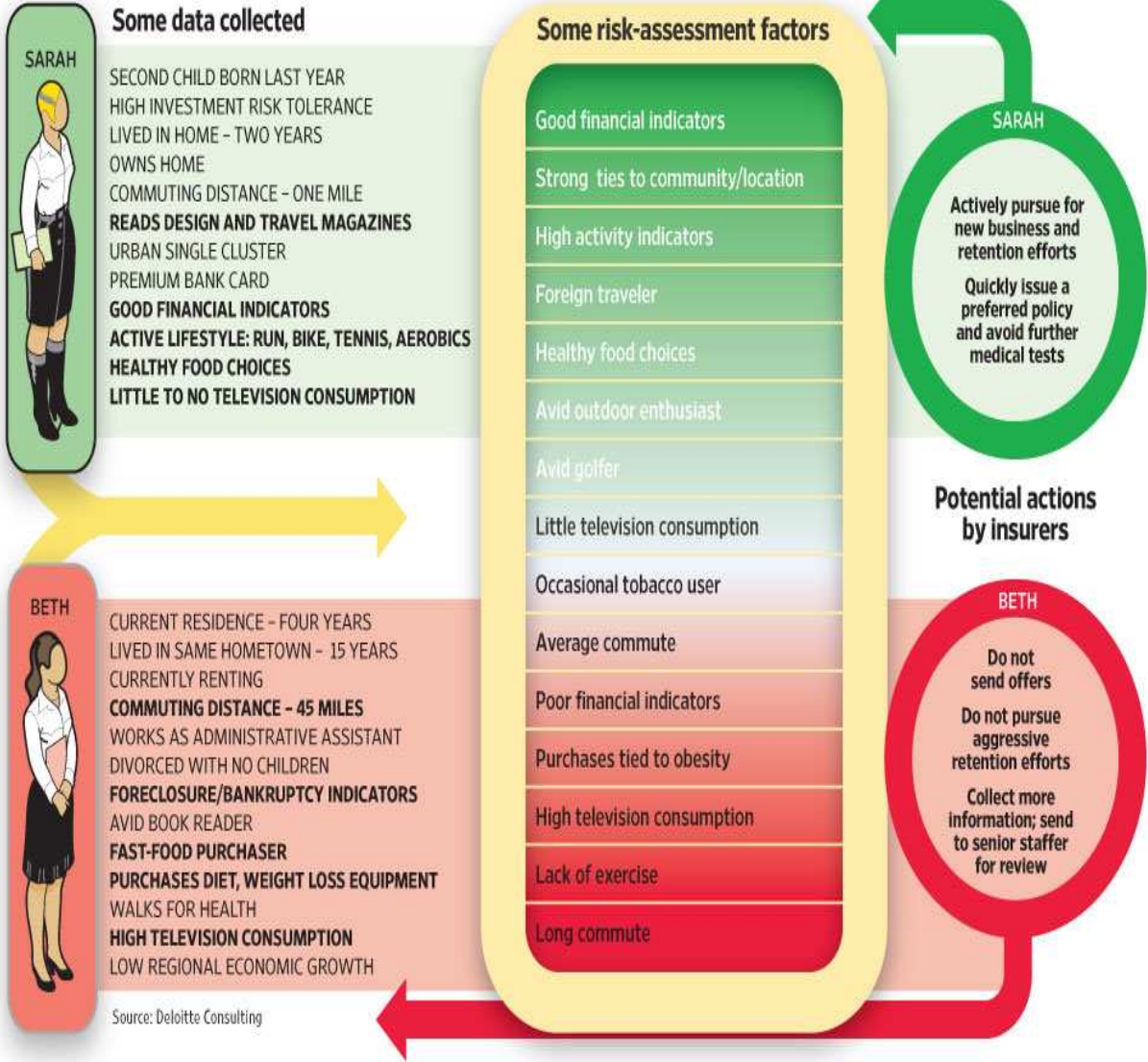


# La preuve en image...

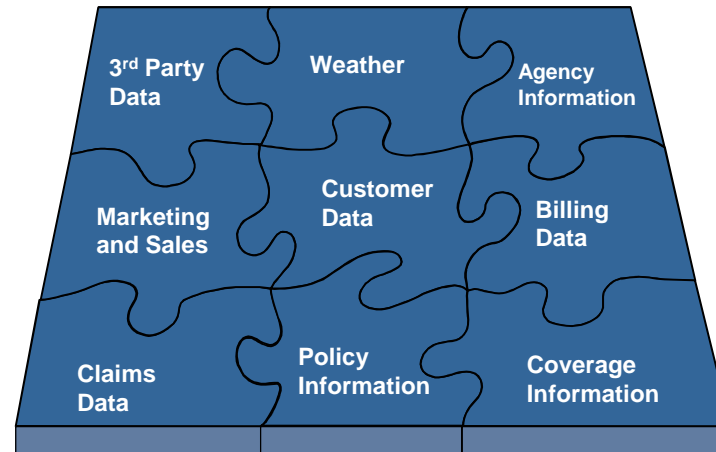


# La preuve en image... Can Marketing Data Predict Life Spans?

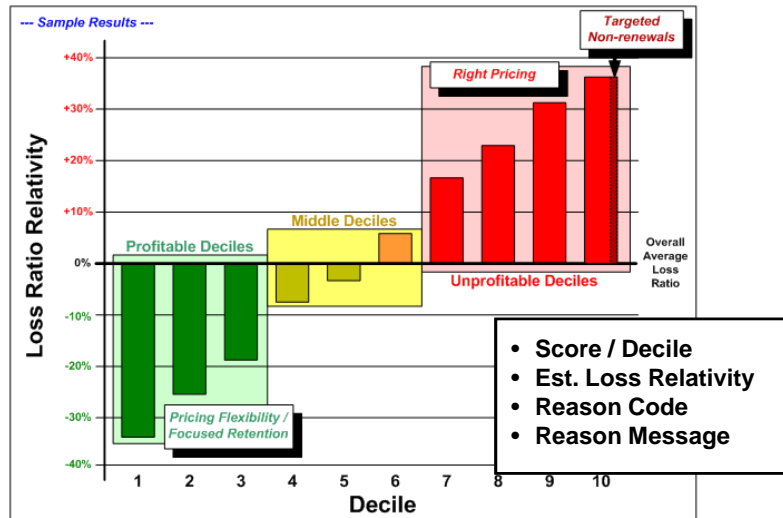
Deloitte Consulting uses a hypothetical 'Sarah' and 'Beth' to promote technology for life insurers that promises to help size up people's health risk using offline and online dossiers rather than blood tests.



# Mieux comprendre l'Analytics



## Volet comportemental



## Volet segmentation et scoring



## Mieux comprendre l'Analytics



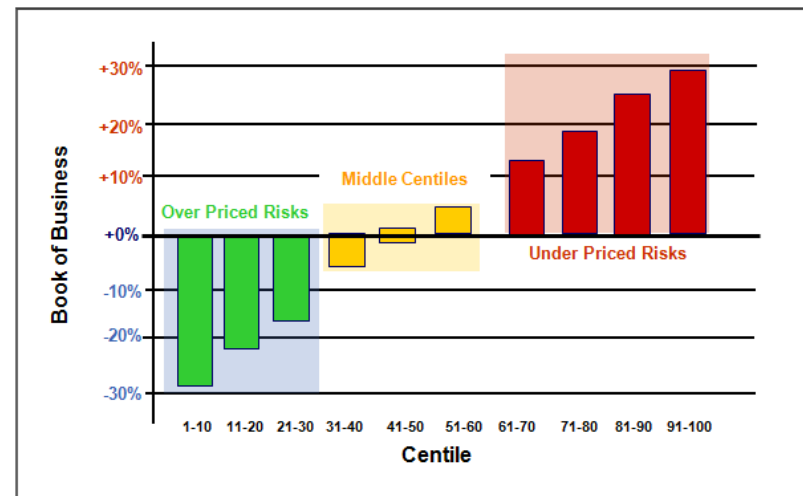
Que peut-on faire dire à un modèle prédictif ?

L'objectif est de dégager, par recoupement d'informations, des modes comportementaux permettant d'anticiper les réactions des assurés et de mieux qualifier leur profil de risques.

# Mieux comprendre l'Analytics



- Quelle que soit l'application en matière d'analytics, l'objectif est de gérer et d'optimiser de manière dynamique les déciles de son portefeuille :
  - que proposer aux moins bons déciles ?
  - quelle valeur tirer des meilleurs déciles ?
  - quelle moyens déployer pour les centiles extrêmes ?



**Deloitte.**